

貸会議室のご案内

中央区西心斎橋。心斎橋駅、四ツ橋駅より徒歩3分の好立地にあります。
1Fにはコンビニもあり、利便性も抜群です。



貸会議室概要

利用時間 : 平日 9:00~18:00 (その他の時間は応相談)

収容人員 : 20 名程度

用途 : 勉強会、研修会、グループミーティング、教室、
打ち合わせ、面接会場、展示会、各種イベント、イベント控え室

設備 : ミーティングテーブル、イス、ホワイトボード、エアコン、電気ポット、冷蔵庫 他

広 さ : 54.81 m²

貸出備品 : (有料)インターネット用データカード、テレビ、DVD プレイヤー、プロジェクター等
その他の備品についてもお問い合わせいただければ可能な範囲で対応させていただきます。



アクセス

地下鉄 御堂筋線・長堀鶴見緑地線 心斎橋駅より
7番・8番出口より 徒歩約3分
日航ホテルとOPAの間を西に向かい
3筋目のパチンコワールドの角を右折ください

地下鉄 四ツ橋線 四ツ橋駅より
3番出口より 徒歩約2分
四ツ橋筋沿いに北へ向かいコンビニを右折
続いてパチンコ南海会館の角を右折ください

TEL 06-6252-0274 FAX 06-6281-0198

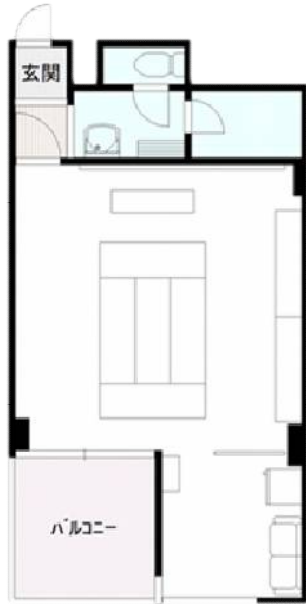
URL: <http://www.438m.com/type/meeting/index.html>

心斎橋Mマンション

株式会社丸エム製作所

会議、教室、セミナーにと多様な用途にご利用可能な多目的レンタルスペース

スタンダードな会議室タイプ



オーソドックスな会議室タイプですが、展示会、教室など幅広い用途にご利用頂いております。

多目的に使いやすいワンルームタイプ



ホワイトボードは移動式のを備え、よりフレキシブルなご用途にご利用頂いております。



ご利用料金について

平日（1時間単位にてご利用いただけます）

3Hまでご利用の場合	1Hにつき	2,500円
4H以上ご利用の場合	1Hにつき	2,000円
終日(9:00~18:00)		14,000円

土日祝日（半日または終日のご利用となります）

半日(9:00~13:00、13:00~17:00)	8,000円
終日(9:00~18:00)	15,000円

※ 3日間連続でご利用の場合は、さらにお得に。(42,000円 → 40,000円)

※ 1日の間で時間を分けて複数回ご利用の場合でも、お部屋の拘束時間分の料金を頂きます。

※ 展示会、商談会等でのご利用は、1日単位 18,000円となります。(前日の搬入等特典有り)

※ 各タイプともご利用時間は、9:00~18:00となっております。(応相談)

※ 各タイプとも複数日のご利用の場合は、ご相談ください。

TEL 06-6252-0274 FAX 06-6281-0198

URL: <http://www.438m.com/type/meeting/index.html>

心齋橋Mマンション

株式会社丸エム製作所